

FÉDÉRER et DÉVELOPPER

les recherches sur l'éducation dans Paris-Saclay

LA RÉUSSITE EN FORMATION : REPRÉSENTATIONS ET ACCOMPAGNEMENTS

Organisée par les chercheurs du Didasco-EST / CIAMS

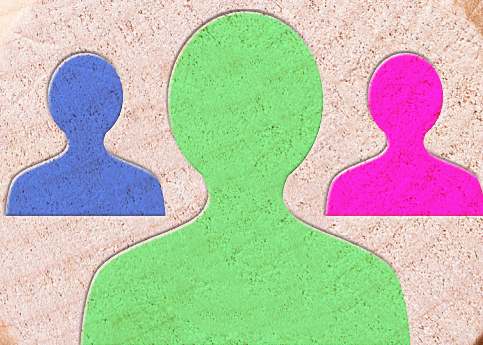
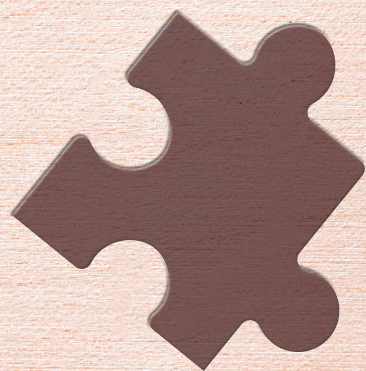
12
AVRIL
2023
14H - 17H

INTERVENANT.E.S :

Isabelle Bournaud, Magali Gallezot,
Chislaine Gueudet
et Marie-Joëlle Ramage.

Pia Henaff-Pineau, Sophie Michel,
Gilles Uhlrich et Dominique Charrier.

Inscription gratuite
mais obligatoire :
<https://vu.fr/fPpF>



UNIVERSITÉ PARIS-SACLAY • UR EST

Rue du Doyen André Guinier • 91400 Orsay • Salle 103 • Bât. Colloque

université
PARIS-SACLAY

GRADUATE SCHOOL
Éducation
Formation
Enseignement

INFORMATIONS :
<https://vu.fr/wVjL>

Maison des
Sciences de
l'Homme
PARIS-SACLAY

PROGRAMME

La réussite en formation : Représentations et accompagnements

Laboratoires organisateurs : CIAMS – EST (axe Didasco)

Cette séance sera consacrée à une intervention coordonnée des laboratoires «Complexité, Innovation, Activités Motrices et Sportives» (CIAMS) et «Etudes sur les Sciences et les Techniques» (EST). Ces deux interventions considéreront sous des angles différents la question de la réussite des élèves ou étudiants dans leur formation, et de l'accompagnement de cette réussite.

MERCREDI 12 AVRIL 2023 • 14H À 17H

Intervenantes : Isabelle Bournaud, Magali Gallezot, Chislaine Gueudet et Marie-Joëlle Ramage

Réussir à être étudiant·e en première année d'université scientifique

Le projet Représentations et Implicites du Métier d'Etudiant·e (RIME) s'intéresse aux représentations des étudiant·es entrant en première année d'université dans des filières scientifiques et à celles de leurs enseignant·es. Il s'agit de confronter les représentations des étudiant·es et celles des enseignant·es à propos de différents aspects de l'expérience d'apprentissage : le travail en classe et en dehors de la classe et l'autonomie dans les apprentissages en particulier. Dans cette intervention, il ne s'agit donc pas de nous centrer sur la réussite académique, mais sur la réussite de l'expérience d'apprentissage en première année d'université, qui intègre l'acquisition de compétences disciplinaires et méthodologiques, mais également l'épanouissement personnel. L'écart entre les représentations des étudiant·es et celles des enseignant·es met en évidence des implicites qui peuvent faire obstacle à cette réussite. Ceci peut amener à repenser l'accompagnement des étudiant·es par les enseignant·es et plus largement par l'institution.

Intervenant·es : Pia Henaff-Pineau, Sophie Michel, Gilles Uhlrich et Dominique Charrier

Réussir à être élève lorsqu'on est engagé dans un dispositif scolaire particulier

Nous présentons ici quelques résultats d'un travail qui correspond au second volet du projet de recherche « *Dynamique d'établissement, engagement pédagogique et dispositifs pluriels de réussite: Lycée de la nouvelle Chance et accueil des Sportifs de Haut Niveau* » mené depuis quatre ans auprès des enseignants du lycée E. Mounier de Chatenay-Malabry. Nous interrogerons particulièrement l'organisation pédagogique et le travail collaboratif des enseignants. L'étude présentée se construit selon deux perspectives, dégager les aspects socioculturels qui conduisent les enseignants à réaliser cet engagement professionnel volontaire (A. Jorro, 2013, « Des enseignants engagés dans la réussite éducative », *L'engagement professionnel en éducation et formation*) et apprécier l'impact du changement d'organisation pédagogique sur le fonctionnement des collectifs d'enseignants (Marcel et Murillo, 2014, « Analyse du fonctionnement de collectifs d'enseignants : proposition méthodologique », *Questions vives*) de ces classes singulières et sur les collaborations tissées entre les différents acteurs. Au final, nous questionnerons la structuration collective de la « communauté éducative » qui se veut en développement autour de ces élèves particuliers.

