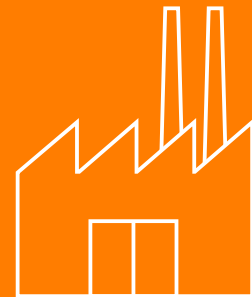
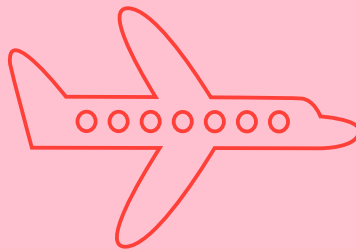
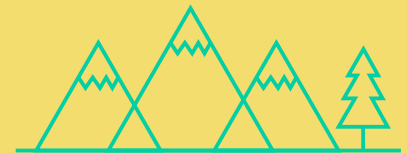
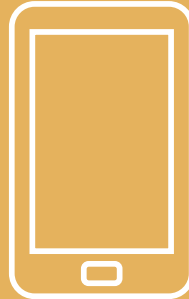
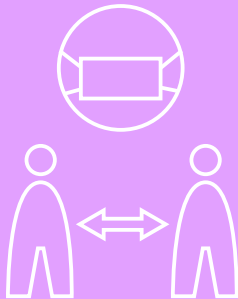
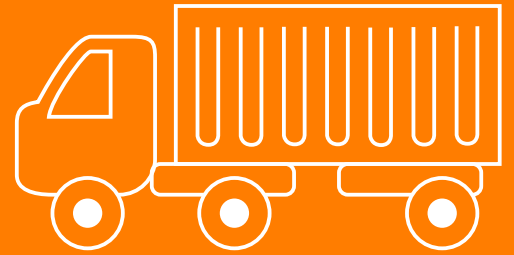
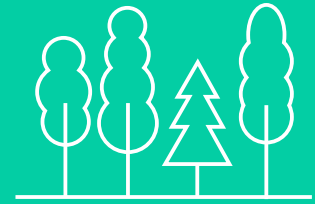
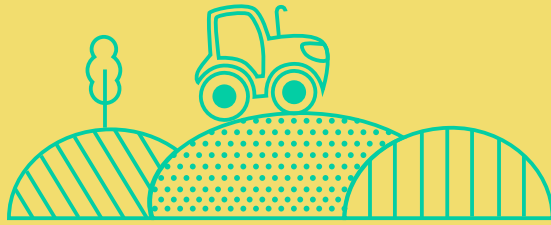
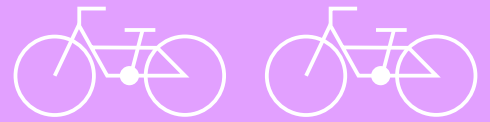


Coordonné par André Torre, Université Paris-Saclay, INRAE, Agroparistech et Lise Bourdeau-Lepage, Université Lyon III



# Les territoires au temps de la pandémie du Covid-19

Les 14 & 15 janvier 2021

Workshop en visioconférence

# Les territoires au temps de la pandémie du Covid-19

## Programme

14 & 15  
janvier  
2021

### Jeudi 14 janvier

14h

#### Ouverture et définition des objectifs du Séminaire

André Torre  
& Lise Bourdeau-Lepage

#### Regards sur la crise

14h10

André Torre (Economiste, Université Paris-Saclay, INRAE, Agro-ParisTech)

*Des proximités ultra-présentes et modifiées par la crise.*

14h40

Luc Gwiazdzinski (Géographe, ENSA Toulouse)  
*Quand la nuit ne voit plus le jour. L'épreuve de la COVID.*

#### Pause

#### L'obligation de mesure

15h30

Eric Valdenaire (Chargé de communication, MSH Paris-Saclay)  
*Recenser les activités de recherche en SHS.*

16h00

Sébastien Bourdin & Fabien Nadou (Géographe & Aménageur, EM Normandie, IDEES)  
*Analyse des réponses politiques locales face aux enjeux de la crise du COVID-19 en Europe15.*

16h30

Intervention d'Antoine Bailly (Géographe, Université de Genève, grand témoin de la journée.

### Vendredi 15 janvier

#### Un quotidien bouleversé (I)

10h

Lise Bourdeau-Lepage (Géographe, Université Lyon 3, UMR EVS)

*Les révélations du grand confinement sur le quotidien et le bien-être des Français.*

10h30

Nicolas Cochard (Historien, Kardham)  
*La crise sanitaire vécue par les travailleurs tertiaires : vers une redéfinition de la présence au bureau ?*

#### Pause

#### Un quotidien bouleversé (II)

11h15

Catherine Sabbah & Serena Albertini (IDHEAL)  
*Aux confins du logement, une enquête d'IDHEAL.*

11h45

Nicolas Dorkel & Mathieu Boquet (Géographes, Université de Lorraine, LOTERR)

*L'impact du confinement et de la crise sanitaire sur les stratégies de déplacements d'achats.*

#### Une jeunesse « sacrifiée » ?

14h

Dominique Chevalier (Géographe, Université Lyon 1, UMR EVS)

*Le Covid-19 : un actant singulier dans les territoires des étudiant(e)s*

14h30

Catherine Dessinges (Sciences de l'information & de la communication, Université Lyon 3, Marge) & Orélie Desfriches-Doria (Sciences de l'information & de la communication, Université Paris 8, Laboratoire Paragraphe)

*Les pratiques d'écrans confinées chez les enfants de 6 à 12 ans.*

#### Pause

#### Un système agricole et alimentaire sous tension

15h15

Maryline Filippi (Économiste, Bordeaux Sciences Agro)  
*Les comportements des Français et des entreprises de l'agriculture et de l'agro-alimentaire : vers la société post Covid.*

15h45

Catherine Darrot (sous réserve) (Sociologue, Agro Campus Ouest, UMR ESO)  
*Manger au temps du confinement.*

Pascal Le Floc'h (Économiste, IUT Quimper)

*L'impact économique de la Covid-19 sur les pêches maritime française.*

16h45

#### Conclusion