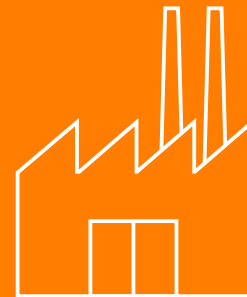
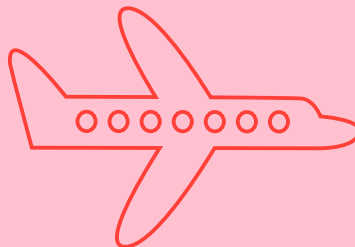
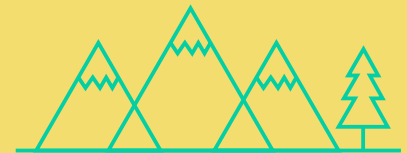
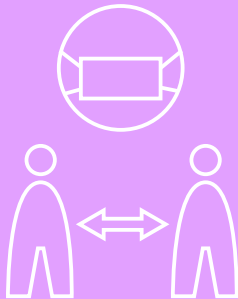
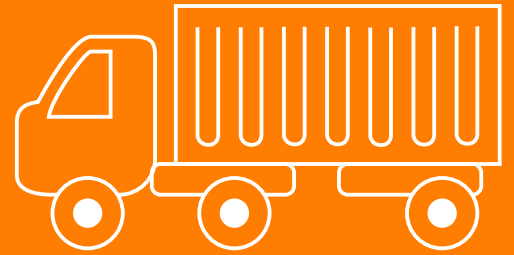


Coordonné par André Torre, Université Paris-Saclay, INRAE, Agroparistech et Lise Bourdeau-Lepage, Université Lyon III



Les territoires au temps de la pandémie du Covid-19

Les 14 & 15 janvier 2021

Workshop en visioconférence

Les territoires au temps de la pandémie du Covid-19

Programme

14 & 15
janvier
2021

Jeudi 14 janvier

14h

Ouverture et définition des objectifs du Séminaire

André Torre
& Lise Bourdeau-Lepage

Regards sur la crise

14h10

André Torre
(Economiste, Université Paris-
Saclay, INRAE, AgroParisTech)
*Des proximités ultra-présentes
et modifiées par la crise.*

14h40

Luc Gwiazdzinski (Géographe,
ENSA Toulouse)
*Quand la nuit ne voit plus le jour.
L'épreuve de la COVID.*

Pause

L'obligation de mesure

15h30

Eric Valdenaire (Chargé de com-
munication, MSH Paris-Saclay)
*Recenser les activités
de recherche en SHS.*

16h00

Sébastien Bourdin
& Fabien Nadou (Géographe
& Aménageur, EM Normandie,
IDEES)
*Analyse des réponses politiques
locales face aux enjeux de la
crise du COVID19 en Europe15.*

Vendredi 15 janvier

Un quotidien bouleversé (I)

10h

Lise Bourdeau-Lepage
(Géographe, Université Lyon 3,
UMR EVS)
*Les révélations du grand confine-
ment sur le quotidien et le bien-
être des Français.*

10h30

Nicolas Cochard
(Historien, Kardham)
*La crise sanitaire vécue par les tra-
vailleurs tertiaires : vers une redéfi-
nition de la présence au bureau ?*

Pause

Un quotidien bouleversé (II)

11h15

Catherine Sabbah
& Serena Albertini (IDHEAL)
*Aux confins du logement,
une enquête d'IDHEAL.*

11h45

Nicolas Dorkel & Mathieu Boquet
(Géographes, Université de Lor-
raine, LOTERR)
*L'impact du confinement et de la
crise sanitaire sur les stratégies
de déplacements d'achats.*

Une jeunesse « sacrifiée » ?

14h

Dominique Chevalier (Géographe,
Université Lyon 1, UMR EVS)
*Le covid19 : un actant singulier dans
les territoires des étudiant(e)s*

14h30

Catherine Dessinges (Sciences
de l'information & de la com-
munication, Université Lyon 3,
Marge) & Orélie Desfriches-Doria
(Sciences de l'information & de la
communication, Université Paris
8, Laboratoire Paragraphe)
*Les pratiques d'écrans confinées
chez les enfants de 6 à 12 ans.*

Pause

Un système agricole et alimentaire sous tension

15h15

Maryline Filippi (Economiste,
Bordeaux Sciences Agro)
*Les comportements des Français
et des entreprises de l'agriculture
et de l'agro-alimentaire : vers la
société post Covid.*

15h45

Catherine Darrot (sous réserve)
(Sociologue, Agro Campus
Ouest, UMR ESO)
Manger au temps du confinement.

16h15

Conclusion